

Bistro Table

Ronan & Erwan Bouroullec, 2009/2010

vitra.



Bistro Table, Tisch rund, indoor



Bistro Table Stehtisch, Tisch rund, indoor



Bistro Table, Tisch rechteckig, indoor

Die Bistro Tables entstanden zusammen mit dem Softshell Chair und greifen auf dessen elegantes Fusskreuz zurück. Der Tisch kann aufgrund seiner schlichten Form mit den unterschiedlichsten Stühlen kombiniert werden und eignet sich in der Version mit Tischplatte in Vollkernmaterial auch für den Aussenbereich. Die Bistro Tables gibt es in Sitzhöhe und als Stehtische.

Materialien

- **Tischplatte:** in 3 Materialien erhältlich. Melamin direktbeschichtet weiss mit glatter, gerader Kunststoffkante (19 mm), Eichenfurnier in Eiche hell oder dunkel (19 mm) oder Vollkernmaterial mit schwarzer Kante (12 mm) in den Farben weiss, pastellgrau oder schwarz. Tischplatte Vollkern in schwarz hat zusätzlich eine Anti-Finger-Print-Beschichtung.
- **Untergestell:** pulverbeschichtet basic dark (RAL 9004).
- **Einsatz:** eignet sich in der Version Tischplatte in Vollkernmaterial auch für den Aussenbereich.



Bistro Table

Werden die Bistro Tables – sowohl als Sitz- wie als Stehtisch – in den Varianten mit Tischplatte in Vollkernmaterial und mit dem in der Farbe basic dark pulverbeschichteten Untergestell gewählt, so sind sie wetterbeständig und eignen sich für den Einsatz auf der Terrasse, auf dem Balkon oder im Garten.

640 25¼"



640 25¼"



Bistro Table, Tisch rechteckig, indoor, 640 x 796 mm

Ø796 Ø31¼"



Ø796 Ø31¼"



Bistro Table, Tisch rund, indoor, Ø 796 mm

Ø 796 Ø 31¼"



Ø 796 Ø 31¼"



Bistro Table Stehtisch, Tisch rund, indoor, Ø 796 mm

Ø 642 Ø 25¼"

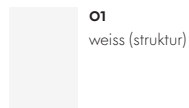


Ø 642 Ø 25¼"

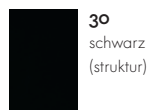


Bistro Table Stehtisch, Tisch rund, indoor, Ø 642 mm

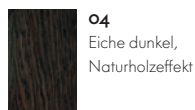
Oberflächen und Farben



01
weiss (struktur)



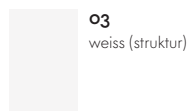
30
schwarz
(struktur)



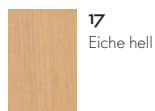
04
Eiche dunkel,
Naturholzeffekt



74
pastellgrau
(struktur)



03
weiss (struktur)



17
Eiche hell



30
basic dark pul-
verbeschichtet
(glatt)

Tischplatte Vollkern-
material

Tischplatte Melamin

Tischplatte Furnier

Untergestell

