

edra

THE GREATEST COMFORT, ELEGANCE AND PERFORMANCE

Jenette

Fernando e Humberto Campana

Jenette

Fernando e Humberto Campana



È un punto d'unione tra rigido e flessibile questa sedia stampata in poliuretano con armatura interna di metallo. Gambe e sedile rigidi, schienale flessibile grazie a un ventaglio di steli di PVC. Con l'uso prolungato, gli steli si aprono e modellano lo schienale nella sua posizione definitiva.

It is a point of union between rigid and flexible this chair molded in polyurethane with an internal metal frame. The legs and seat are solid while the back is flexible, thanks to a full swath of PVC rods. With prolonged use, the "stalks" open and shape the back into its final setting.

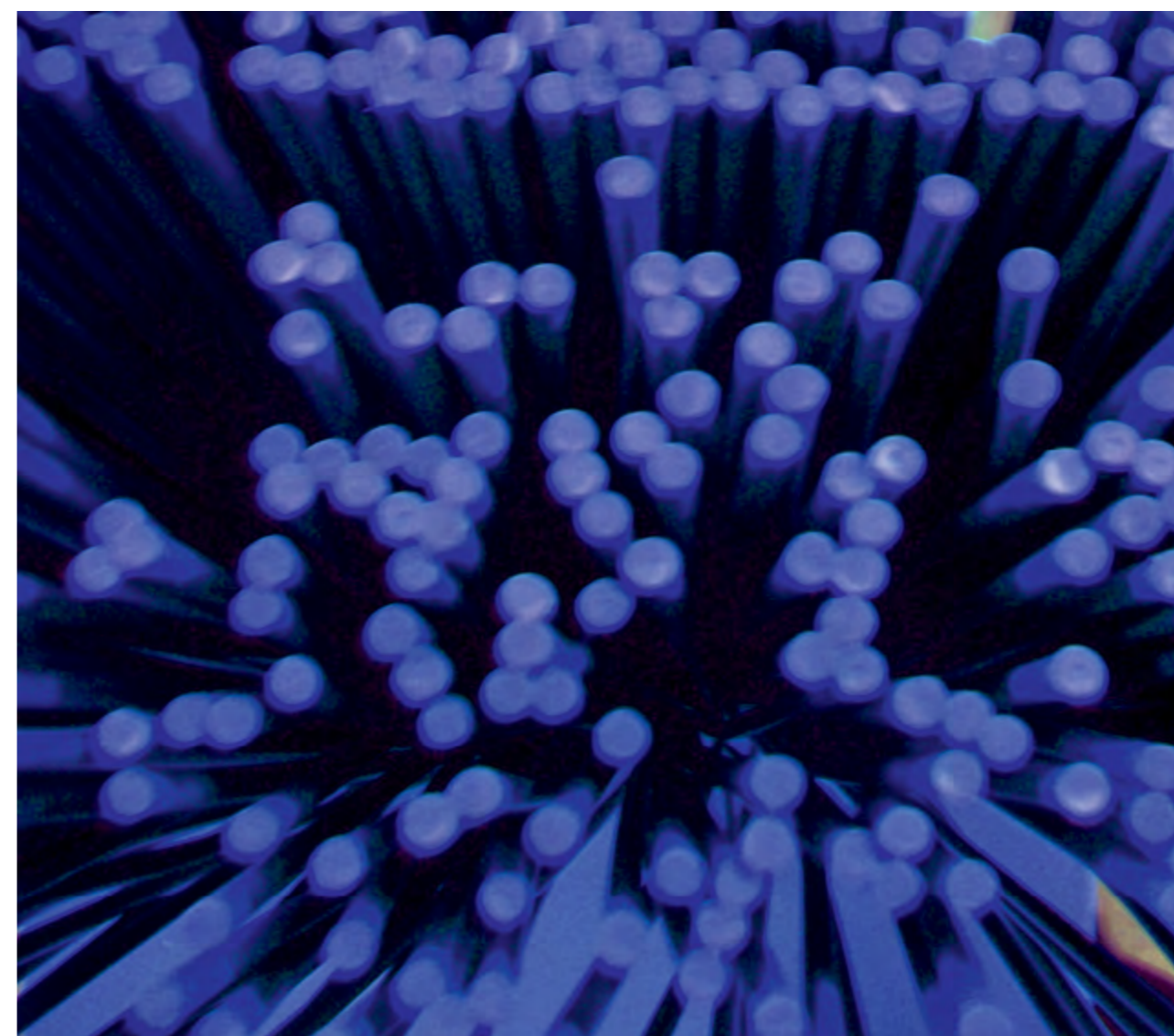
Cette chaise est un trait d'union entre le rigide et le flexible, imprimée en polyuréthane avec un cadre interne en métal. Les pieds et l'assise sont rigides, le dossier est flexible grâce à un éventail de tiges en PVC. Avec une utilisation prolongée, les tiges s'ouvrent et façonnent le dossier dans sa position définitive.

Eine Verbindung zwischen starr und flexibel für diesen Stuhl aus gegossenem Polyurethan mit einem inneren Metallkern. Beine und Sitzfläche stabil, während die Rückenlehne, dank eines Fächers von PVC-Stäbchen, flexibel ist. Bei längerem Gebrauch öffnen sich die Stäbe und formen so die Rückenlehne in ihrer definitiven Form.







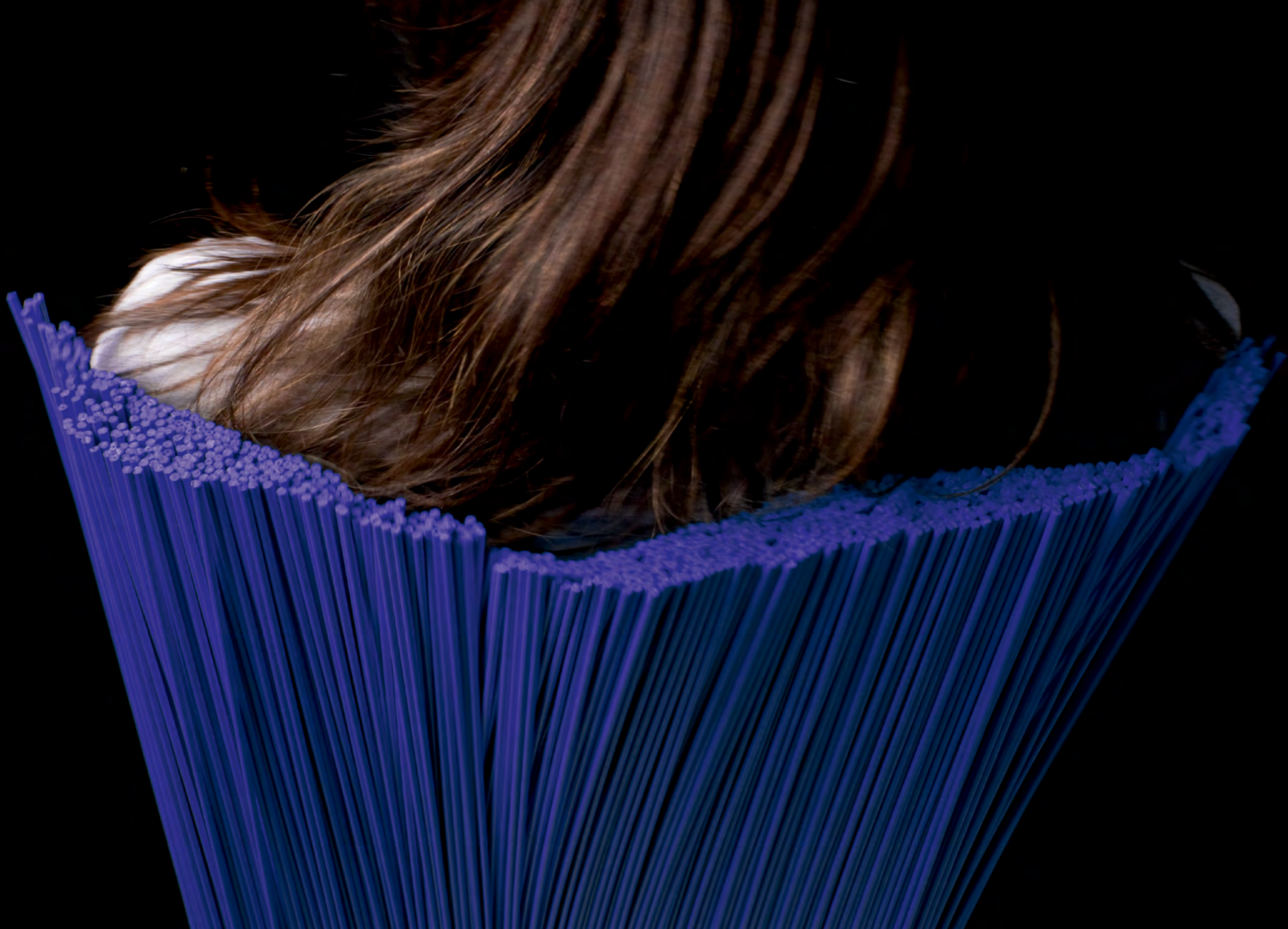


Disponibile in vari colori. Integralmente verniciata con vernici poliuretaniche opache. Lo schienale è composto di circa 900 steli flessibili in PVC con inserto metallico.

Available in a range of colors. Fully painted with matt polyurethane varnish. The back is composed of about 900 flexible stalks made of PVC with metal insert.

Disponibile en différentes couleurs. Intégralement peinte avec des peintures polyuréthane opaques. Le dossier est composé d'environ 900 tiges flexibles en PVC appliquées à la main, et d'un insert métallique.

Erhältlich in verschiedenen Farben. Vollständig mit matten Polyurethanlacken lackiert. Die Rückenlehne besteht aus circa 900 flexiblen, von Hand eingeklebten PVC Stäben, mit einem Metallrahmen.



edra

THE GREATEST COMFORT, ELEGANCE AND PERFORMANCE

edra.com

